

「令和7年度 スポーツ実態調査」
事業報告書 概要版

調査実施機関：秋田県観光文化スポーツ部スポーツ振興課

調査受託団体：秋田県スポーツ推進委員協議会

- 1 調査名** 「全県スポーツ実態調査」
- 2 目的** 秋田県内の各市町村における成人のスポーツの活動状況を調査し、今後の施策や活動の参考にする。
- 3 本調査における「運動・スポーツ」の定義**
「体力向上や健康増進を目的として意図的に行う身体活動」を「運動・スポーツ」と定義する。
- 4 調査対象** 秋田県内25市町村の18～79歳の男女
3,467人
- 5 実施時期** 令和7年5月～7月
- 6 調査方法** 秋田県観光文化スポーツ部スポーツ振興課から、秋田県スポーツ推進委員協議会が委託し、各市町村のスポーツ推進委員が調査対象者へ調査票の配布・回収等の業務を担う。

問 この1年間に1日以上スポーツを実施しましたか。(20~79歳)

ある 2,314人 70.0%
 実施していない 822人 24.8%
 無回答 172人 5.2%

ある 70.0%	実施していない 24.8%	無回答 5.2%
-------------	------------------	-------------

・回答者の24.8%は1年間に一度も運動やスポーツをしておらず、前年度の24.3%より0.5ポイント増加した。
 ・この1年間に運動をした人の割合は70.0%で、前年度の73.3%から3.3ポイント減少した。

問 この1年間でどのくらいスポーツをしましたか。

	【20~79歳】		【18~79歳】	
1 週に5日以上	208人	6.3%	231人	6.7%
2 週に3日以上	366人	11.1%	398人	11.5%
3 週に2日以上	486人	14.7%	508人	14.7%
4 週に1日以上	544人	16.4%	574人	16.6%
5 月に1~3日	422人	12.8%	440人	12.7%
6 3か月に1、2日	151人	4.6%	157人	4.5%
7 年に1~3日	137人	4.1%	140人	4.0%
8 全くやっていない	822人	24.8%	843人	24.3%
無回答	172人	5.2%	176人	5.1%

週間スポーツ実施率 (20~79歳)	週間スポーツ実施率 (18~79歳)
48.5%	49.4%

・週間スポーツ実施率(週に1日以上運動・スポーツをした人の割合)は48.5%であり、令和6年度の49.3%より0.8ポイント減少した。
 ・20歳以上の「全くやっていない」人が24.8%であり、令和6年度の24.3%より0.5ポイント増加した。
 ・18歳以上の「全くやっていない」人が24.3%であり、令

週に5日以上週に3日以上 6.3%	週に2日以上 14.7%	週に1日以上 16.4%	月に1~3日 12.8%	3か月に1、2日 4.6%	年に1~3日 4.1%	全くやっていない 24.8%	無回答 5.2%
----------------------	-----------------	-----------------	-----------------	------------------	----------------	-------------------	-------------

年代区分	年1日以上															
	週1日以上														全くやっていない	
	週3日以上				週2日				週1日							
	週5日		週3日		週2日		週1日		月1~3日		3か月に1、2日		年1~3日			
男女別 実施率	男性	女性	男性	女性	男性	女性	男性	女性	男性	女性	男性	女性	男性	女性	男性	女性
18、19歳	12.5%	16.5%	27.5%	12.7%	15.0%	12.7%	15.0%	22.8%	16.3%	6.3%	1.3%	6.3%	1.3%	2.5%	6.3%	20.3%
20~24歳	12.8%	5.4%	22.9%	14.4%	16.5%	17.1%	17.4%	15.3%	9.2%	12.6%	0.9%	4.5%	0.0%	2.7%	16.5%	21.6%
25~29歳	8.8%	2.0%	16.1%	7.5%	14.6%	15.6%	16.8%	12.9%	15.3%	15.0%	2.9%	7.5%	2.9%	6.1%	18.2%	27.2%
30~34歳	4.6%	0.9%	13.8%	5.5%	17.7%	12.8%	19.2%	23.9%	13.1%	8.3%	1.5%	5.5%	3.1%	7.3%	20.8%	28.4%
35~39歳	4.5%	2.5%	12.7%	7.6%	13.7%	9.5%	20.1%	13.9%	17.2%	14.6%	7.5%	8.2%	2.2%	7.6%	18.7%	24.7%
40~44歳	7.0%	4.5%	11.4%	6.8%	19.3%	13.6%	14.9%	12.1%	15.8%	18.2%	6.1%	5.3%	7.0%	3.8%	15.8%	28.0%
45~49歳	3.9%	4.2%	10.1%	8.5%	12.4%	10.9%	15.7%	13.3%	19.7%	10.9%	5.1%	5.5%	6.7%	6.1%	19.7%	33.9%
50~54歳	5.2%	6.3%	7.7%	11.1%	12.9%	8.3%	22.6%	23.6%	16.8%	7.6%	9.0%	6.3%	5.8%	4.2%	16.1%	28.5%
55~59歳	8.3%	7.6%	2.3%	10.4%	17.4%	10.4%	16.7%	16.7%	14.4%	11.1%	6.1%	4.9%	3.8%	2.1%	25.8%	30.6%
60~64歳	6.3%	9.3%	14.8%	5.0%	9.9%	14.9%	14.1%	18.0%	15.5%	10.6%	4.2%	1.2%	6.3%	4.3%	23.2%	32.3%
65~69歳	6.2%	8.2%	10.3%	17.2%	13.0%	20.1%	18.5%	17.2%	15.1%	5.2%	6.2%	1.5%	0.7%	4.5%	26.0%	23.9%
70~74歳	9.1%	6.1%	14.9%	14.0%	13.6%	22.6%	13.6%	12.8%	9.1%	7.9%	2.6%	0.6%	3.2%	3.0%	30.5%	29.3%
75~79歳	13.5%	6.7%	7.7%	17.3%	17.3%	26.0%	10.6%	15.4%	11.5%	8.7%	3.8%	1.0%	0.0%	2.9%	31.7%	19.2%
男性女性別平均	7.5%	5.9%	12.7%	10.3%	14.5%	14.8%	16.7%	16.4%	14.7%	10.7%	4.6%	4.5%	3.6%	4.5%	21.2%	27.4%
平均	6.7%		11.5%		14.7%		16.6%		12.7%		4.5%		4.0%		24.3%	

【週3日以上の運動実施率】

年代区分	男性	女性
18、19歳	40.0%	29.1%
20~24歳	35.8%	19.8%
25~29歳	24.8%	9.5%
30~34歳	18.5%	6.4%
35~39歳	17.2%	10.1%
40~44歳	18.4%	11.4%
45~49歳	14.0%	12.7%
50~54歳	12.9%	17.4%
55~59歳	10.6%	18.1%
60~64歳	21.1%	14.3%
65~69歳	16.4%	25.4%
70~74歳	24.0%	20.1%
75~79歳	21.2%	24.0%
男性女性別平均	20.1%	16.2%
平均	18.1%	

【週1日以上の運動実施率】

年代区分	男性	女性
18、19歳	70.0%	64.6%
20~24歳	69.7%	52.3%
25~29歳	56.2%	38.1%
30~34歳	55.4%	43.1%
35~39歳	50.0%	33.5%
40~44歳	52.6%	37.1%
45~49歳	42.1%	37.0%
50~54歳	48.4%	49.3%
55~59歳	44.7%	45.1%
60~64歳	45.1%	47.2%
65~69歳	47.9%	62.7%
70~74歳	51.3%	55.5%
75~79歳	49.0%	65.4%
男性女性別平均	51.4%	47.4%
平均	49.4%	

【年1日以上の運動実施率】

年代区分	男性	女性
18、19歳	88.8%	79.7%
20~24歳	79.8%	72.1%
25~29歳	77.4%	66.7%
30~34歳	73.1%	64.2%
35~39歳	76.9%	63.9%
40~44歳	81.6%	64.4%
45~49歳	73.6%	59.4%
50~54歳	80.0%	67.4%
55~59歳	68.9%	63.2%
60~64歳	71.1%	63.4%
65~69歳	69.9%	73.9%
70~74歳	66.2%	67.1%
75~79歳	64.4%	77.9%
男性女性別平均	74.2%	67.1%
平均	70.6%	

・週1日以上運動やスポーツをした人の比率について、男女、年代別にみれば、多くの年代で男よりも女が低く、男女ともに働き盛りの年代が低くなっている。

問 この1年間に、会場でスポーツイベントを見ましたか。

ア	ある	1,556人	44.9%
イ	ない	1,911人	55.1%
	無回答	0人	0.0%

ある	44.9%	ない	55.1%	無回答	0.0%
----	-------	----	-------	-----	------

・「会場を見た」と回答した人は44.9%であり、令和6年度の42.2%より、2.7ポイント増加した。

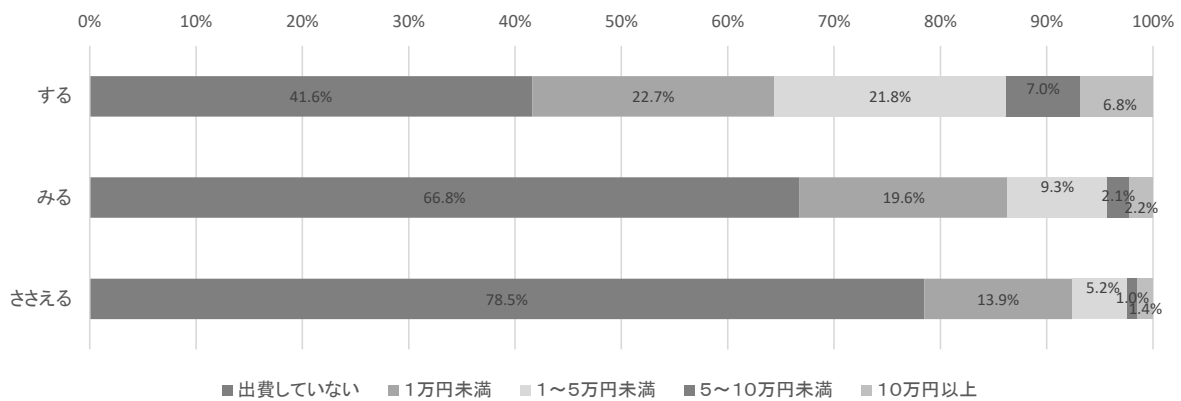
問 この1年間に、スポーツイベントでボランティア等をしたことがありますか。

ア	ある	708人	20.4%
イ	ない	2,759人	79.6%
	無回答	0人	0.0%

ある	20.4%	ない	79.6%	無回答	0.0%
----	-------	----	-------	-----	------

・過去1年以内にスポーツボランティアの経験した人は20.4%であり、令和6年度の19.4%より1.0ポイント増加した。

問 この1年間、運動やスポーツを「する」ことにどれくらい出費しましたか。（交通費、施設使用料、大会参加料、用具、ウェア代など）
 この1年間、スポーツを「みる」ことにどれくらい出費しましたか。（交通費、観戦チケット代、プログラム代など）
 この1年間、スポーツを「ささえる」ことにどれくらい出費しましたか。（交通費、必要経費、大会出場のための寄付や募金など）



・スポーツを「する」「みる」「ささえる」の中では、「する」ことにかかる出費が最も多い。
 ・「みる」と「ささえる」ことに支出していない人が60%を超えている。
 ・支出している人についても、おおむね高額になるほど割合は低くなっていく傾向にある。

	出費状況 年代別	出費して いない	出費している				無回答
			1万円未満	1万円以上 5万円未満	5万円以上 10万円未満	10万円以上	
する	18、19歳	32.7%	22.0%	33.3%	5.7%	6.3%	0.0%
	20代	37.5%	24.0%	21.0%	9.1%	9.5%	0.2%
	30代	39.9%	22.8%	21.1%	8.3%	7.5%	0.0%
	40代	40.4%	23.4%	22.1%	7.5%	6.5%	0.0%
	50代	40.5%	23.3%	20.2%	7.8%	10.4%	0.2%
	60代	43.9%	18.4%	24.7%	6.5%	7.9%	0.0%
	70代	50.0%	25.1%	17.9%	3.0%	4.4%	0.0%
	全体	41.6%	22.7%	21.8%	7.0%	6.8%	0.1%
みる	18、19歳	70.4%	21.4%	6.3%	1.3%	0.6%	0.0%
	20代	64.3%	21.8%	9.7%	2.2%	1.4%	0.0%
	30代	62.0%	21.5%	11.1%	2.4%	3.3%	0.0%
	40代	59.3%	22.1%	11.5%	2.7%	4.5%	0.0%
	50代	65.2%	19.0%	9.9%	3.0%	3.7%	0.0%
	60代	71.5%	18.2%	8.4%	1.4%	0.7%	0.0%
	70代	77.8%	14.4%	5.9%	1.1%	0.6%	0.0%
	全体	66.8%	19.6%	9.3%	2.1%	2.2%	0.0%
ささえる	18、19歳	88.7%	8.8%	2.5%	0.0%	0.0%	0.0%
	20代	83.7%	12.3%	2.8%	0.4%	0.8%	0.0%
	30代	78.2%	13.7%	4.7%	1.7%	1.7%	0.0%
	40代	71.5%	14.9%	7.3%	2.5%	3.7%	0.0%
	50代	76.7%	13.9%	6.8%	0.9%	1.7%	0.0%
	60代	78.9%	16.3%	4.5%	0.2%	0.2%	0.0%
	70代	79.8%	13.3%	5.5%	0.4%	0.8%	0.2%
	全体	78.5%	13.9%	5.2%	1.0%	1.4%	0.0%

問 あなたの住んでいる地域にある総合型地域スポーツクラブを知っていますか。

ア	知っている	1,273人	36.7%	知っている 36.7%	知らない 63.3%	無回答 0.0%
イ	知らない	2,194人	63.3%			
	無回答	0人	0.0%			

・居住市町村や地域にある総合型地域スポーツクラブの認知度は36.7%であり、令和6年度の37.8%より1.1ポイント減少した。

問 秋田県が「健康寿命日本一」を目指し、様々な取組をしていることを知っていますか。

ア	知っている	1,215人	35.0%	知っている 35.0%	知らない 65.0%	無回答 0.0%
イ	知らない	2,252人	65.0%			
	無回答	0人	0.0%			

・秋田県の「健康寿命日本一」を目指した取組の認知度は35.0%であり、令和6年度の34.7%より0.3ポイント増加した。

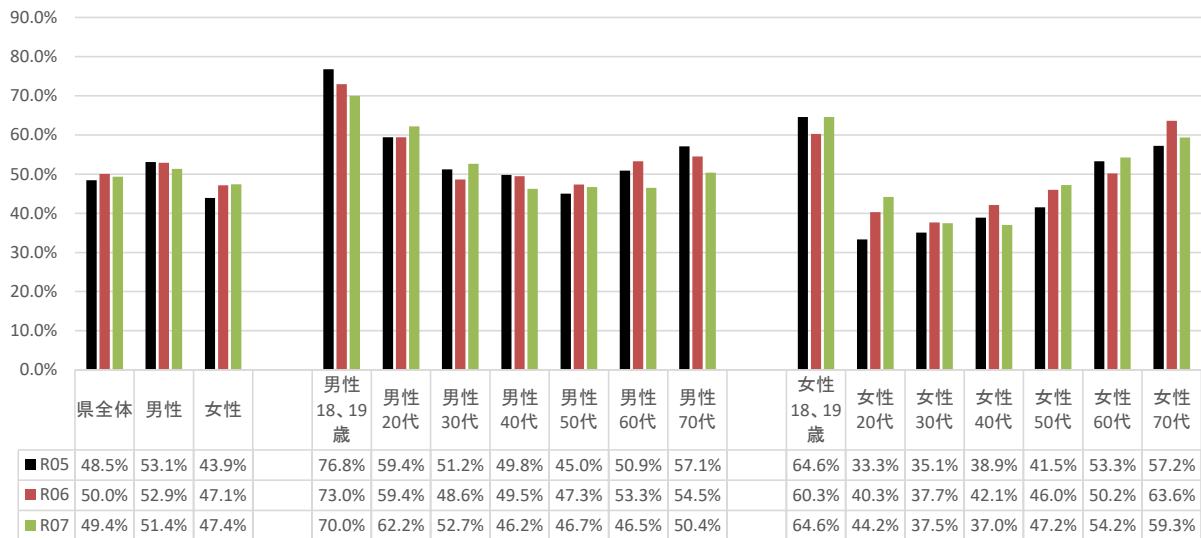
問 秋田県が「成人の週1日以上スポーツ実施率が70%程度となること」を目指していることを知っていますか。

ア	知っている	452人	13.0%	知っている 13.0%	知らない 87.0%	無回答 0.0%
イ	知らない	3,015人	87.0%			
	無回答	0人	0.0%			

・秋田県が「成人の週1日以上スポーツ実施率が70%程度となること」を目指していることの認知度は13.0%であり、令和6年度の13.6%より0.6ポイント減少した。

■ 週間スポーツ実施率 R5～R7年度比較表（県全体・男女別・男女各年代別）

週間スポーツ実施率とは、週に1日以上スポーツを実施した人の割合です。



調査受託団体：秋田県スポーツ推進委員協議会 電話番号 018-864-6225

スポーツ推進委員とは

スポーツ推進委員は、「スポーツ基本法」に位置付けられた市町村教育委員会（特定地方公共団体にあっては、その長）が任命する非常勤公務員です。スポーツ推進のための事業の実施に係る連絡調整並びに住民に対するスポーツの実技の指導その他スポーツに関する指導及び助言を行っており、本調査においても、各市町村で調査業務を担っています。